

Product change notification (PCN)

Title / short description	PT 2,5 L current bars, change from post-tinning to pre-tinning
Affected article category	Terminal blocks
Change category	Form and appearance, Production process
Change number	CBE200195-1

Purpose/objective of the change

The coating process for the PT 2,5 current bar is changing from post-tinning to pre-tinning.

Detailed description of the change

Almost all of Phoenix Contact's Push-in PT terminal blocks have a pre-tinned copper current bar. At present, the listed items still have post-tinned current bars. In order to harmonize the coating process, we will be changing to pre-tinning. The technical characteristics of the product will remain unchanged. Both the base material of the current bar and the coating will stay the same.

Identifying characteristics

See attachment: The cutting edges of the current bar are visible with the change.

Start of Production (SOP)	-	Last Time Delivery (LTD)	-
Effective date (EOP)	2021-03-18	End of Service (EOSR)	-
End of Sales (EOS)	-		

Short-term change (< 6 months) or discontinuation (< 12 months), due to:

- | | | |
|---|---|--|
| <input type="checkbox"/> Software / Firmware Bugfix | <input type="checkbox"/> Short-term delivery stop by supplier | <input type="checkbox"/> Short-term recall by supplier |
| <input type="checkbox"/> Force majeure | <input type="checkbox"/> Product improvement with customer benefits | |
| <input type="checkbox"/> Others | | |

Attachments

- Change Project CBE200195.pdf
- Material_list.csv
- PCN-CBE200195-1 PT 2,5 L-Strombalken, Umstellung von Nachverzinnung auf Vorverzinnung_DE
- PCN-CBE200195-1 PT 2,5 L current bars, change from post-tinning to pre-tinning_EN

Material list

Item	Article Type	Hardware old	Firmware new	Item	Substitute item Type
3209510	PT 2,5	17	18		
3209523	PT 2,5 BU	17	18		
3209512	PT 2,5 RD	14	15		
3209536	PT 2,5-PE	15	16		
3249717	PT 2,5-PE/SEF	05	06		
3249711	PT 2,5 BU/SEF	06	07		
3249708	PT 2,5/SEF	06	07		
3249714	PT 2,5 OG/SEF	06	07		
3208210	PT 2,5/SIE	07	08		
3208236	PT 2,5-PE/SIE	06	07		
3208223	PT 2,5 BU/SIE	07	08		

Produktänderungsmitteilung (PCN)

Titel / kurze Beschreibung	PT 2,5 L-Strombalken, Umstellung von Nachverzinnung auf Vorverzinnung
Betroffene Artikelkategorie	Reihenklammern
Änderungskategorie	Form und Erscheinung, Produktionsprozess
Änderungsnummer	CBE200195-1

Zweck/Ziel der Änderung

Umstellung des Beschichtungsverfahrens des PT-2,5-Strombalkens von Nachverzinnung auf Vorverzinnung.

Detailbeschreibung der Änderung

Nahezu alle PHOENIX-Contact Push-in-PT-Klemmen sind mit einem vorverzinnten Kupfer Strombalken ausgerüstet. Die aufgeführten Artikel werden bis dato noch mit nachverzinnten Strombalken ausgestattet. Im Zuge der Harmonisierung der Beschichtungsverfahren wird mit der Änderung auf Vorverzinnung umgestellt. Die technischen Eigenschaften des Produkts ändern sich hierbei nicht. Sowohl der Grundwerkstoff des Strombalkens als auch die Beschichtung bleiben gleich.

Identifizierende Merkmale

Siehe Anhang: Die Schnittkanten des Strombalkens sind mit der Änderung sichtbar.

Beginn der Herstellung (SOP)	-	Letztmalige Lieferung (LTD)	-
Inkrafttreten der Änderung (EOP)	2021-03-18	Einstellung von Service (EOSR)	-
Einstellung des Vertriebs (EOS)	-		

Kurzfristige Änderung (< 6 Monate) oder Abkündigung (< 12 Monate), auf Grund von:

- | | | |
|---|--|--|
| <input type="checkbox"/> Software / Firmware Bugfix | <input type="checkbox"/> Kurzfristiger Lieferstopp durch den Lieferanten | <input type="checkbox"/> Kurzfristiger Rückruf durch den Lieferanten |
| <input type="checkbox"/> Höhere Gewalt | <input type="checkbox"/> Produktverbesserung mit Kundennutzen | |
| <input type="checkbox"/> Sonstiges | | |

Anlagen

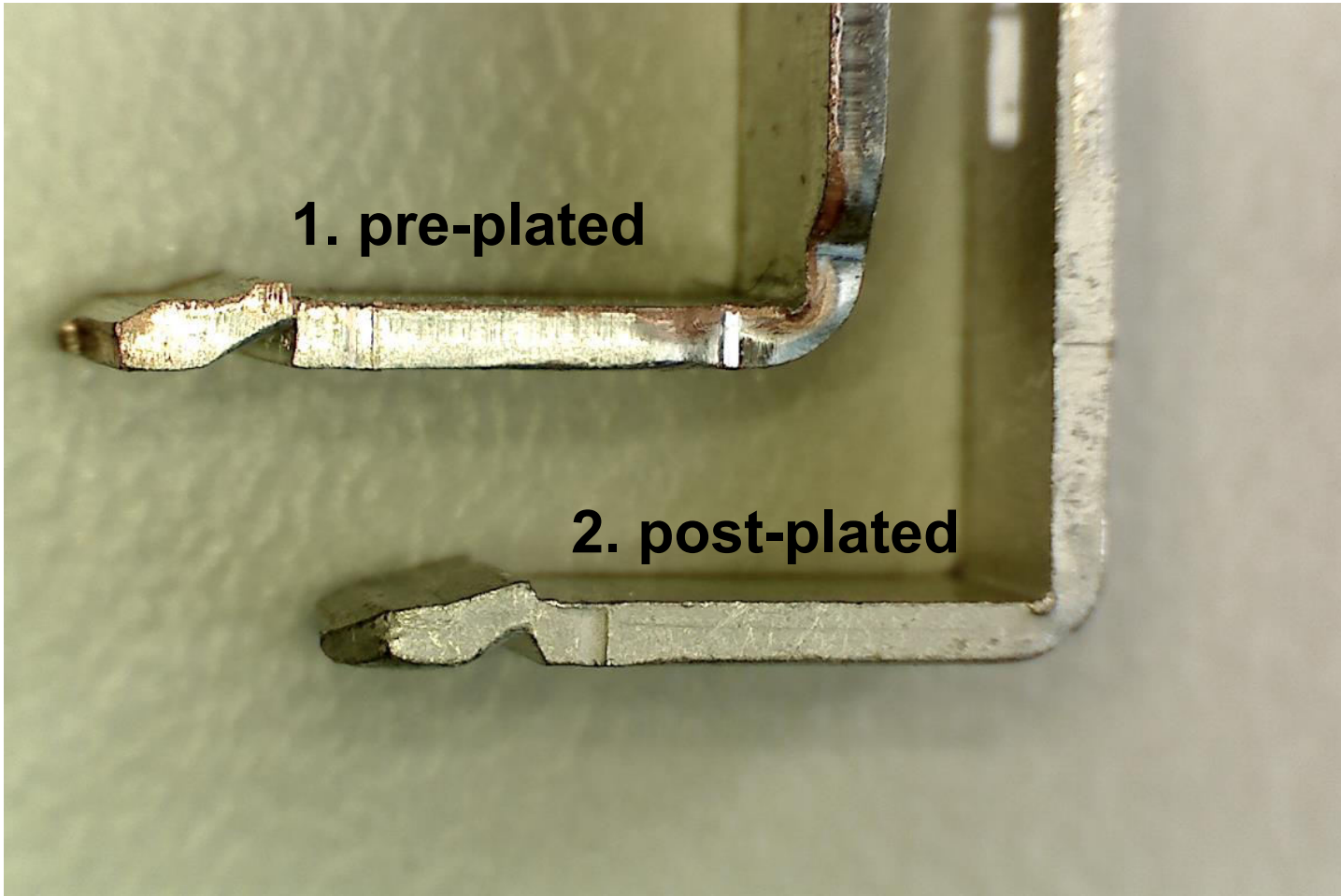
- Change Project CBE200195.pdf
- Material_list.csv
- PCN-CBE200195-1 PT 2,5 L-Strombalken, Umstellung von Nachverzinnung auf Vorverzinnung_DE
- PCN-CBE200195-1 PT 2,5 L current bars, change from post-tinning to pre-tinning_EN

Materialliste

Art.-Nr.	Artikel Typ	Revision/Versionscharge		Art.-Nr.	Ersatzartikel Typ
		alt	neu		
3209510	PT 2,5	17	18		
3209523	PT 2,5 BU	17	18		
3209512	PT 2,5 RD	14	15		
3209536	PT 2,5-PE	15	16		
3249717	PT 2,5-PE/SEF	05	06		
3249711	PT 2,5 BU/SEF	06	07		
3249708	PT 2,5/SEF	06	07		
3249714	PT 2,5 OG/SEF	06	07		
3208210	PT 2,5/SIE	07	08		
3208236	PT 2,5-PE/SIE	06	07		
3208223	PT 2,5 BU/SIE	07	08		

Item	Type	old	new	Substitute item	Replacement product designation	eCl@ss 9.0
3209510	PT 2,5	17	18			27141120
3209523	PT 2,5 BU	17	18			27141120
3209512	PT 2,5 RD	14	15			27141120
3209536	PT 2,5-PE	15	16			27141141
3249717	PT 2,5-PE/SEF	05	06			27141141
3249711	PT 2,5 BU/SEF	06	07			27141120
3249708	PT 2,5/SEF	06	07			27141120
3249714	PT 2,5 OG/SEF	06	07			27141120
3208210	PT 2,5/SIE	07	08			27141120
3208236	PT 2,5-PE/SIE	06	07			27141141
3208223	PT 2,5 BU/SIE	07	08			27141120

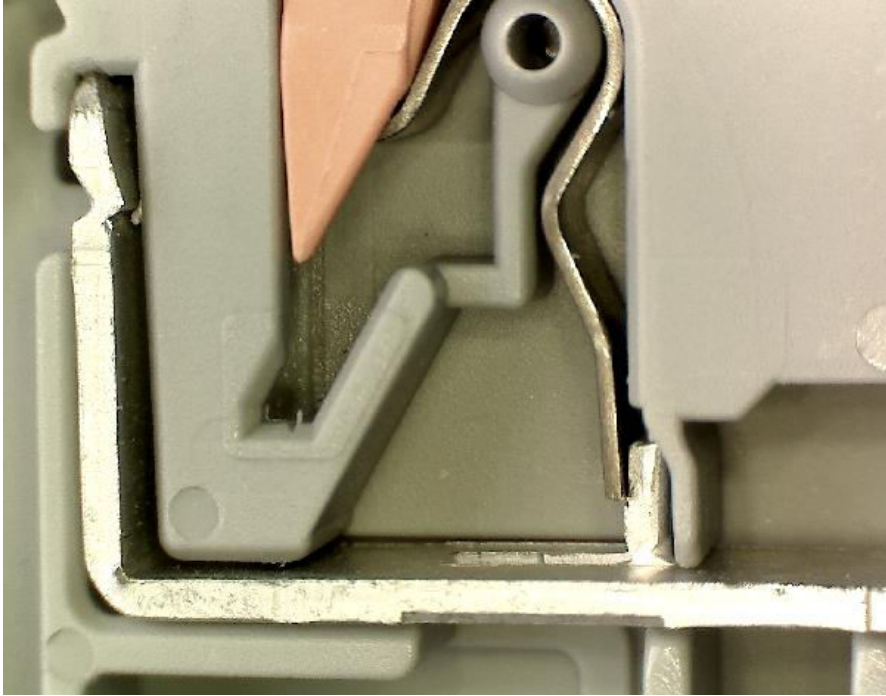
Change Project CBE200195



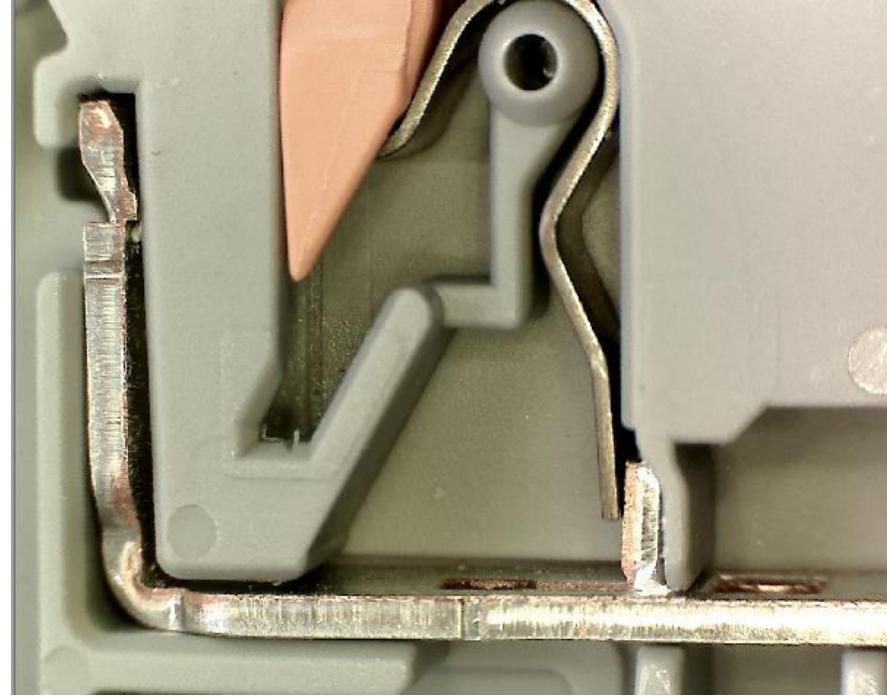
1. The current bar of the PT 2,5 I-shape design terminal block with **pre-plated** tin, the cutted side and therefore copper is visible.
2. The current bar of the PT 2,5 I-shape design terminal block with **post-plated** tin, the cutted side and therefore copper is not visible.

PM-ICC August 2020

Change Project CBE200195



Old V/C post-plated



New V/C pre-plated