

Product Change Notice

Date:	June 3, 2022
Overview:	The 620, 8400N, 3300N, 4400 and RL48 series are impacted by a discontinued component. Select models are being discontinued while most will continue to be produced using an alternate component.
Reason for Change:	The motor control IC has become obsolete.
Affected Part No(s):	Please see attached.
Design Change Detail:	The motor control IC for the 620, 8400N, 3300N, 4400 and RL48 series has become obsolete. Select models with low global usage will be discontinued while most models will remain active utilizing an alternate design. The updated design will feature new PCBAs and modified windings for use with the replacement motor control IC. Part numbers will remain the same.
Effective Date:	Running change beginning in May of 2022.
Last Time Buy Deadline:	June 24, 2022 for the models going EOL (please see below for specific part numbers).
Pricing:	No change
ebm-papst employee:	Regina Cleaves
Attachments:	Affected part numbers (detailed on pages 2 & 3 of this PCN).
Comments:	The form, fit, function, and air performance of the updated models will remain the same. Additionally, the new design will provide significantly improved motor efficiency and therefore a reduction in power consumption.

Models Being Discontinued

(LTB June 24, 2022)

624
3314N/2NU-00185
3414N/2HPU-621
4312N/12M
4314N/12N
4314NMS-717
4314NN-740
4314NNR-750
4314NNU-741
4314NNU-754
4412/12M
4414M-574
4414MLR-567
4414N-577
512F/2P-557
612N/2HHPR-306
614F/39H-691
622/2
624/2HHP-077
624NR-060
8452/2M
8452/2HP-015
AC3200JLU
AC3200JLLU
RLF35-8/12N/2P-103

Models Remaining Active (with updated design)

3312N/2N	4414/12M	622HH
3312NH	4414/12N-540	622HH-025
3312NHHU	4414/2M-532	622/2HH-075
3312NL	4414/2M-564	622/2HHP-021
3312NM	4414/2MR-624	622/2HHP-027
3312NN	4414/2N-522	622/2HP-043
3312NN-134	4414/39L3	622/2MP-044
3312NNR	4414/39M	622/2HHP-00242
3312NNU	4414/39MU-598	622/2HHP-00252
3314N/2N	4414/39N	622/2MP-082
3314N/2NU	4414L	622/2MP-103
3314NH	4414L3	622/2NP
3314NL	4414LL	622HHR
3314NL-151	4414LR-00227	624H
3314NM	4414M	624HH
3314NN	4414M-00294	624HHR
3314NNR-127	4414M-521	624HR
3314NNS-133	4414M-556	624N-054
3314NNU	4414M-566	624/2HHP-00093
3314NNU-138	4414M-593	624/2HHP-085
3314NNU-147	4414ML	624/39HHPR-048
4412/2N	4414MLR-580	624/39HHPR-074
4412L	4414MR	624/39HHP
4412LLR-541	4414MU	624/39HR-072
4412LR	4414MU-628	8414N/2HP
4412LU	4414N	8414N/2HP-587
4412M	4414N-00094	8414N/2HP-607
4412ML	4414N-615	8414N/2HPR-612
4412MR	4414N-630	RL48-19/12/2P-00048
4412N	622H	RL48-19/12/2P-026
4412N-617	622HH	

No: 1274	Quality Record - No	Page 1 of 1
Rev. – Orig, Released 08/28/14	Retention Period – 1 year	Dept. Owner – Sales/Marketing

Part Numbers w/New Design	Related Datasheet
3312N/2N	Datasheet_3300N
3312NH	Datasheet_3300N
3312NHHU	Datasheet_3300N
3312NL	Datasheet_3300N
3312NM	Datasheet_3300N
3312NN	Datasheet_3300N
3312NN-134	Datasheet_3300N
3312NNR	Datasheet_3300N
3312NNU	Datasheet_3300N
3314N/2N	Datasheet_3300N
3314N/2NU	Datasheet_3300N
3314NH	Datasheet_3300N
3314NL	Datasheet_3300N
3314NL-151	Datasheet_3300N
3314NM	Datasheet_3300N
3314NN	Datasheet_3300N
3314NNR-127	Datasheet_3300N
3314NNS-133	Datasheet_3300N
3314NNU	Datasheet_3300N
3314NNU-138	Datasheet_3300N
3314NNU-147	Datasheet_3300N
4412/2N	Datasheet_4400
4412L	Datasheet_4400
4412LLR-541	Datasheet_4400
4412LR	Datasheet_4400
4412LU	Datasheet_4400
4412M	Datasheet_4400
4412ML	Datasheet_4400
4412MR	Datasheet_4400
4412N	Datasheet_4400
4412N-617	Datasheet_4400
4414/12M	Datasheet_4400
4414/12N-540	Datasheet_4400
4414/2M-532	Datasheet_4400
4414/2M-564	Datasheet_4400
4414/2MR-624	Datasheet_4400
4414/2N-522	Datasheet_4400
4414/39L3	Datasheet_4400
4414/39M	Datasheet_4400
4414/39MU-598	Datasheet_4400
4414/39N	Datasheet_4400
4414L	Datasheet_4400
4414L3	Datasheet_4400
4414LL	Datasheet_4400
4414LR-00227	Datasheet_4400
4414M	Datasheet_4400
4414M-00294	Datasheet_4400
4414M-521	Datasheet_4400
4414M-556	Datasheet_4400
4414M-566	Datasheet_4400
4414M-593	Datasheet_4400

4414ML	Datasheet_4400
4414MLR-580	Datasheet_4400
4414MR	Datasheet_4400
4414MU	Datasheet_4400
4414MU-628	Datasheet_4400
4414N	Datasheet_4400
4414N-00094	Datasheet_4400
4414N-615	Datasheet_4400
4414N-630	Datasheet_4400
622/2HH-075	Datasheet_620
622/2HHP-00242	Datasheet_620
622/2HHP-00252	Datasheet_620
622/2HHP-021	Datasheet_620
622/2HHP-027	Datasheet_620
622/2HP-043	Datasheet_620
622/2MP-044	Datasheet_620
622/2MP-082	Datasheet_620
622/2MP-103	Datasheet_620
622/2NP	Datasheet_620
622H	Datasheet_620
622HH	Datasheet_620
622HH	Datasheet_620
622HH-025	Datasheet_620
622HHR	Datasheet_620
624/2HHP-00093	Datasheet_620
624/2HHP-085	Datasheet_620
624/39HHP	Datasheet_620
624/39HHPR-048	Datasheet_620
624/39HHPR-074	Datasheet_620
624/39HR-072	Datasheet_620
624H	Datasheet_620
624HH	Datasheet_620
624HHR	Datasheet_620
624HR	Datasheet_620
624N-054	Datasheet_620
8414N/2HP	Datasheet_8414N_2HP
8414N/2HP-587	Datasheet_8414N_2HP
8414N/2HP-607	Datasheet_8414N_2HP
8414N/2HPR-612	Datasheet_8414N_2HP
RL48-19/12/2P-00048	Datasheet_RL48-19_12_2P
RL48-19/12/2P-026	Datasheet_RL48-19_12_2P

Series VWCD060A / 620



Wegen Abkündigung elektronischer Bauelemente muss die Lüfterelektronik umgestellt werden. Dabei konnte der Wirkungsgrad durch Verwendung einer modernen Technologie deutlich verbessert werden. Leistungsaufnahme, Betriebsstrom, Anlaufstrom und Blockierstrom sind deutlich reduziert. Da die neuen Werte für die ganze Serie gelten und noch nicht für alle Lüftertypen innerhalb der Serie final feststehen, werden in der Tabelle unten prozentuale Bereiche angegeben.

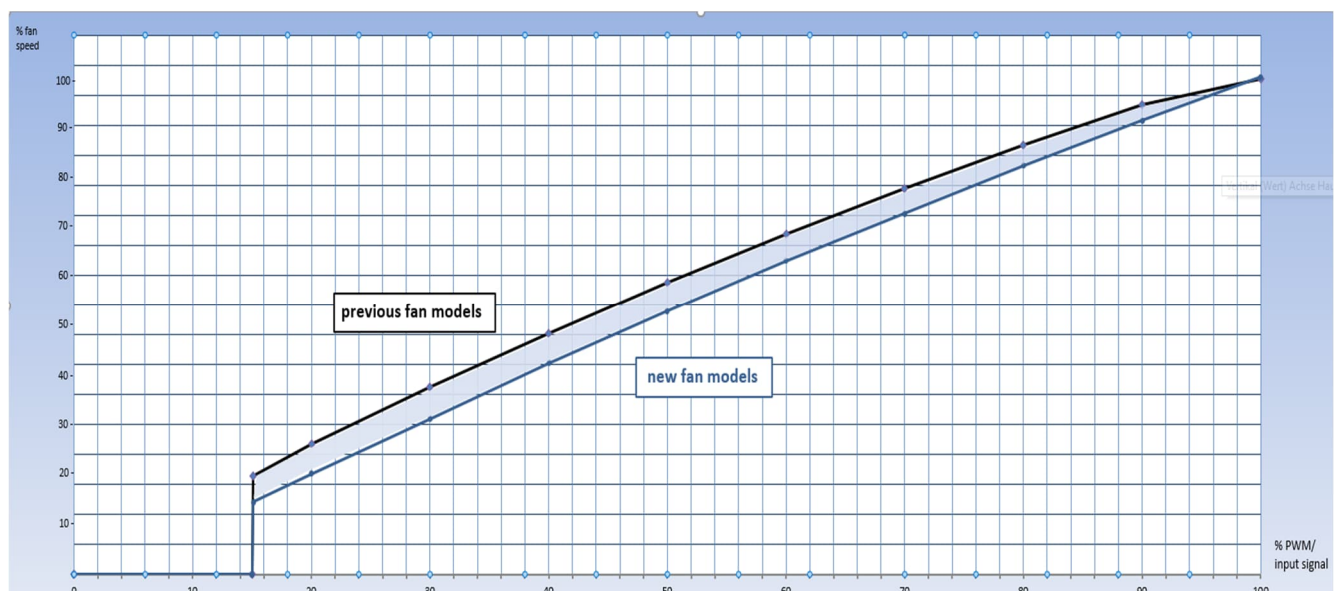
Due to the discontinuation of electronic components, the fan electronics has to be changed. The efficiency improved considerably due to application of a modern technology. Power consumption, operating current, start-up current and locked rotor are considerably reduced. The new values are valid for the entire series. Furthermore, the new values are not yet firm for all fan models within the series. Therefore percentual ranges are indicated in the table below.

Technische Daten / Technical Data	Keine Änderung / No change	Werte neu / New values	Hinweis / Note
Nennspannung / Nominal voltage	X		
Spannungsbereich / Voltage range	X		
Nennzahl / Nominal speed	X		
Volumenstrom / Air flow	X		
Signalausgang / Signal output	X		
Leistungsaufnahme / Power consumption		Reduction by 15 – 30%	@25°C
Betriebsstrom / Operating current		Reduction by 15 - 30%	@25°C
Anlaufstrom / Start-up current		Reduction by 15 – 50%	@25°C
Blockierstrom / Locked rotor current		Reduction by 10 – 50%	@25°C
Blockierverhalten / Locked rotor protection, duration in seconds	Pulse: 0,5 Pause: 2,9 (Previous fan models)	Pulse: 0,33 Pause: 4	
Geräusch / Noise	X		
Zulässige Umgebungstemp./ Temperature range	X		
Lebensdauererwartung / Life expectancy	X		
Sicherheitszulassungen / Safety approvals	X		
Lagersystem / Bearing system	X		
Abmessungen / Mechanical dimensions	X		

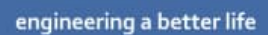
Die bisherigen Werte der einzelnen Lüftertypen finden Sie in den jeweiligen Datenblättern. / You can find the previous values of the individual fan models in the corresponding data sheets.

Für Lüftertypen mit Drehzahl-Steuereingang / For fan models with speed control:

Standardkennlinie abgebildet, Kennlinien von einzelnen kundenspezifischen Lüftertypen können abweichen / Shows standard curve. Curves of customized fan models can deviate.



Series VWCE092P / 3300 N


Wegen Abkündigung elektronischer Bauelemente musste die Lüfterelektronik des umgestellt werden. Dabei konnte der Wirkungsgrad durch Verwendung einer modernen Technologie verbessert werden. Leistungsaufnahme, Betriebsstrom, Anlaufstrom und Blockierstrom sind reduziert. Da die neuen Werte für die ganze Serie gelten und noch nicht für alle Lüfertypen innerhalb der Serie final feststehen, werden in der Tabelle unten prozentuale Bereiche angegeben.

Due to the discontinuation of electronic components, the fan electronics had to be changed.

The efficiency improved due to application of a modern technology.

Power consumption, operating current, start-up current and locked rotor current are reduced.

The new values are valid for the entire series. Furthermore, the new values are not yet firm for all fan models within the series. Therefore percental ranges are indicated in the table below.

Technische Daten / Technical Data	Keine Änderung / No change	Werte neu / New values	Hinweis / Note
Nennspannung / Nominal voltage	x		
Spannungsbereich / Voltage range	x		
Nenndrehzahl / Nominal speed	x		
Volumenstrom / Air flow	x		
Signalausgang / Signal output	x		
Leistungsaufnahme / Power consumption		Reduction by 5 – 15%	@25°C
Betriebsstrom / Operating current		Reduction by 5 -- 15%	@25°C
Anlaufstrom / Start-up current		Reduction by 5 – 50%	@25°C
Blockierstrom / Locked rotor current		Reduction by 5 – 50%	@25°C
Blockierverhalten / Locked rotor protection, duration in seconds	Pulse: 0,5 Pause: 3 (Previous fan models)	Pulse: 0,4 Pause: 5	
Geräusch / Noise		Optimized structure- borne noise	
Zulässige Umgebungstemp./ Temperature range	x		
Lebensdauererwartung / Life expectancy	x		
Sicherheitszulassungen / Safety approvals	x		
Lagersystem / Bearing system	x		
Abmessungen / Mechanical dimensions	x		

Die bisherigen Werte der einzelnen Lüfertypen finden Sie in den jeweiligen Datenblättern. / You can find the previous values of the individual fan models in the corresponding data sheets.

Series VWCF119A / 4400





Wegen Abkündigung elektronischer Bauelemente musste die Lüfterelektronik des umgestellt werden. Dabei konnte der Wirkungsgrad durch Verwendung einer modernen Technologie verbessert werden. Leistungsaufnahme, Betriebsstrom, Anlaufstrom und Blockierstrom sind bei vielen Typen reduziert. Da die neuen Werte für die ganze Serie gelten und noch nicht für alle Lüfertypen innerhalb der Serie final feststehen, werden in der Tabelle unten prozentuale Bereiche angegeben.

Due to the discontinuation of electronic components, the fan electronics had to be changed.

The efficiency improved due to application of a modern technology.

Power consumption, operating current, start-up and locked rotor current of many models are reduced.

The new values are valid for the entire series. Furthermore, the new values are not yet firm for all fan models within the series. Therefore percental ranges are indicated in the tables below.

Gültig für Lüfertypen / Valid for fan models 4414M-521, 4412M, 4412ML, 4412/2N, 4412N, 4412/2N-553, 4412N-617. (With electronics "LC1")

Technische Daten / Technical Data	Keine Änderung / No change	Werte neu / New values	Hinweis / Note
Nennspannung / Nominal voltage	x		
Spannungsbereich / Voltage range	x		
Nennndrehzahl / Nominal speed	x		
Volumenstrom / Air flow	x		
Signalausgang / Signal output	x		
Leistungsaufnahme / Power consumption	x		
Betriebsstrom / Operating current	x		
Anlaufstrom / Start-up current	x		
Blockierstrom / Locked rotor current	x		
Blockierverhalten / Locked rotor protection, duration in seconds	Pulse: 0,5 Pause: 2,9 (Previous fan models)	Pulse: 0,8 Pause: 10	
Geräusch / Noise	x		
Zulässige Umgebungstemperatur / Temperature range	x		
Lebensdauererwartung / Life expectancy	x		
Sicherheitszulassungen / Safety approvals	x		
Lagersystem / Bearing system	x		
Abmessungen / Mechanical dimensions	x		

Gültig für alle anderen Lüfertypen / Valid for all other fan models (With electronics "MHIC")

Technische Daten / Technical Data	Keine Änderung / No change	Werte neu / New values	Hinweis / Note
Nennspannung / Nominal voltage	x		
Spannungsbereich / Voltage range	x		
Nennndrehzahl / Nominal speed	x		
Volumenstrom / Air flow	x		
Signalausgang / Signal output	x		
Leistungsaufnahme / Power consumption		Reduction by 5 – 20%	@25°C
Betriebsstrom / Operating current		Reduction by 5 - 20%	@25°C
Anlaufstrom / Start-up current		Reduction by 0 – 50%	@25°C
Blockierstrom / Locked rotor current		Reduction by 0 – 50%	@25°C
Blockierverhalten / Locked rotor protection, duration in seconds	Pulse: 0,5 Pause: 2,9 (Previous fan models)	Pulse: 0,4 Pause: 12	
Geräusch / Noise		Optimized structure-borne noise	
Lüftergehäuse / Fan housing *		More robust standard housing	
Zulässige Umgebungstemperatur / Temperature range	x		
Lebensdauererwartung / Life expectancy	x		
Sicherheitszulassungen / Safety approvals	x		
Lagersystem / Bearing system	x		
Abmessungen / Mechanical dimensions	x		

* Except fan models 4414MU-628, 4414/39MU-598, 4414MU, 4412LU. These already had the more robust fan housing.

Die bisherigen Werte der einzelnen Lüfertypen finden Sie in den jeweiligen Datenblättern. / You can find the previous values of the individual fan models in the corresponding data sheets.



Wegen Abkündigung elektronischer Bauelemente muss die Lüfterelektronik umgestellt werden. Dabei konnte der Wirkungsgrad durch Verwendung einer modernen Technologie deutlich verbessert werden. Leistungsaufnahme, Betriebsstrom und Blockierstrom sind deutlich reduziert. Da die neuen Werte für die ganze Serie gelten und noch nicht für alle Lüfertypen innerhalb der Serie final feststehen, werden in der Tabelle unten prozentuale Bereiche angegeben.

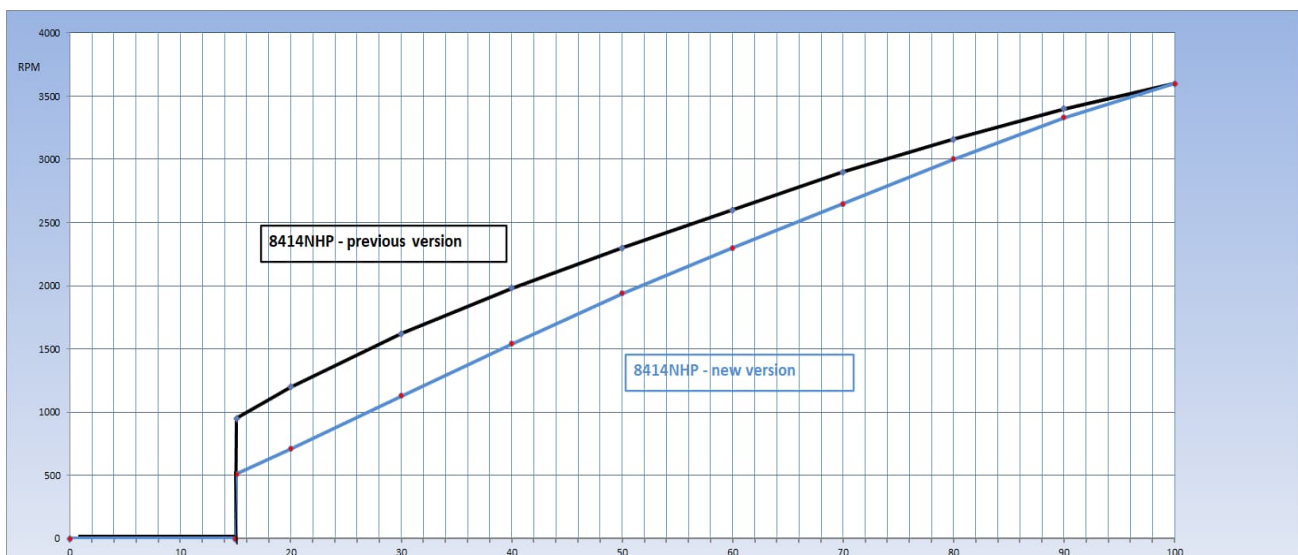
Due to the discontinuation of electronic components, the fan electronics has to be changed. The efficiency improved considerably due to application of a modern technology. Power consumption, operating current and locked rotor current are considerably reduced. The new values are valid for the entire series. Furthermore, the new values are not yet firm for all fan models within the series. Therefore percentual ranges are indicated in the table below.

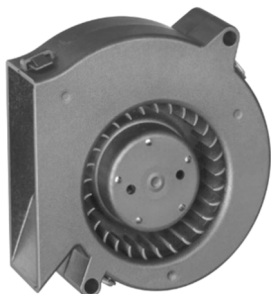
Technische Daten / Technical Data	Keine Änderung / No change	Werte neu / New values	Hinweis / Note
Nennspannung / Nominal voltage	X		
Spannungsbereich / Voltage range	X		
Nennzahl / Nominal speed	X		
Volumenstrom / Air flow	X		
Signalausgang / Signal output	X		
Leistungsaufnahme / Power consumption		Reduction by 23 %	@25°C
Betriebsstrom / Operating current		Reduction by 23 %	@25°C
Anlaufstrom / Start-up current		Reduction by 4 %	@25°C
Blockierstrom / Locked rotor current		Reduction by 22 %	@25°C
Blockierverhalten / Locked rotor protection, duration in seconds	Pulse: 0,5 Pause: 2,9 (Previous fan models)	Pulse: 0,33 Pause: 4	
Geräusch / Noise	X		
Zulässige Umgebungstemp./ Temperature range	X		
Lebensdauererwartung / Life expectancy	X		
Sicherheitszulassungen / Safety approvals	X		
Lagersystem / Bearing system	X		
Abmessungen / Mechanical dimensions	X		

Die bisherigen Werte der einzelnen Lüfertypen finden Sie in den jeweiligen Datenblättern. / You can find the previous values of the individual fan models in the corresponding data sheets.

Drehzahl-Steuereingang / Speed control:

Standardkennlinie abgebildet, Kennlinien von einzelnen kundenspezifischen Lüfertypen können abweichen / Shows standard curve. Curves of customized fan models can deviate.





Wegen Abkündigung elektronischer Bauelemente muss die Lüfterelektronik umgestellt werden. Dabei konnte der Wirkungsgrad durch Verwendung einer modernen Technologie deutlich verbessert werden. Leistungsaufnahme, Betriebsstrom, Anlaufstrom und Blockierstrom sind deutlich reduziert. Da die neuen Werte für die ganze Serie gelten und noch nicht für alle Lüftertypen innerhalb der Serie final feststehen, werden in der Tabelle unten prozentuale Bereiche angegeben.

Due to the discontinuation of electronic components, the fan electronics has to be changed. The efficiency improved considerably due to application of a modern technology.

Power consumption, operating current, start-up current and locked rotor current are considerably reduced.

The new values are valid for the entire series. Furthermore, the new values are not yet firm for all fan models within the series. Therefore percental ranges are indicated in the table below.

Technische Daten / Technical Data	Keine Änderung / No change	Werte neu / New values	Hinweis / Note
Nennspannung / Nominal voltage	x		
Spannungsbereich / Voltage range	x		
Nennndrehzahl / Nominal speed	x		
Volumenstrom / Air flow	x		
Signalausgang / Signal output	x		
Leistungsaufnahme / Power consumption		Reduction by 22 %	@25°C
Betriebsstrom / Operating current		Reduction by 22 %	@25°C
Anlaufstrom / Start-up current		Reduction by 30 %	@25°C
Blockierstrom / Locked rotor current		Reduction by 41 %	@25°C
Blockierverhalten / Locked rotor protection, duration in seconds	Pulse: 0,5 Pause: 2,9 (Previous fan models)	Pulse: 0,32 Pause: 3,8	
Geräusch / Noise	x		
Zulässige Umgebungstemp./ Temperature range	x		
Lebensdauererwartung / Life expectancy	x		
Sicherheitszulassungen / Safety approvals	x		
Lagersystem / Bearing system	x		
Abmessungen / Mechanical dimensions	x		

Die bisherigen Werte der einzelnen Lüftertypen finden Sie in den jeweiligen Datenblättern. / You can find the previous values of the individual fan models in the corresponding data sheets.

Für Lüftertypen mit Drehzahl-Steuereingang / For fan models with speed control:

Standardkennlinie abgebildet, Kennlinien von einzelnen kundenspezifischen Lüftertypen können abweichen / Shows standard curve. Curves of customized fan models can deviate.

